

‘Dialoog in arduin en filigraan’

ontwerp voor een beeld

bij zorgcomplex Molenhof in Zaamslag





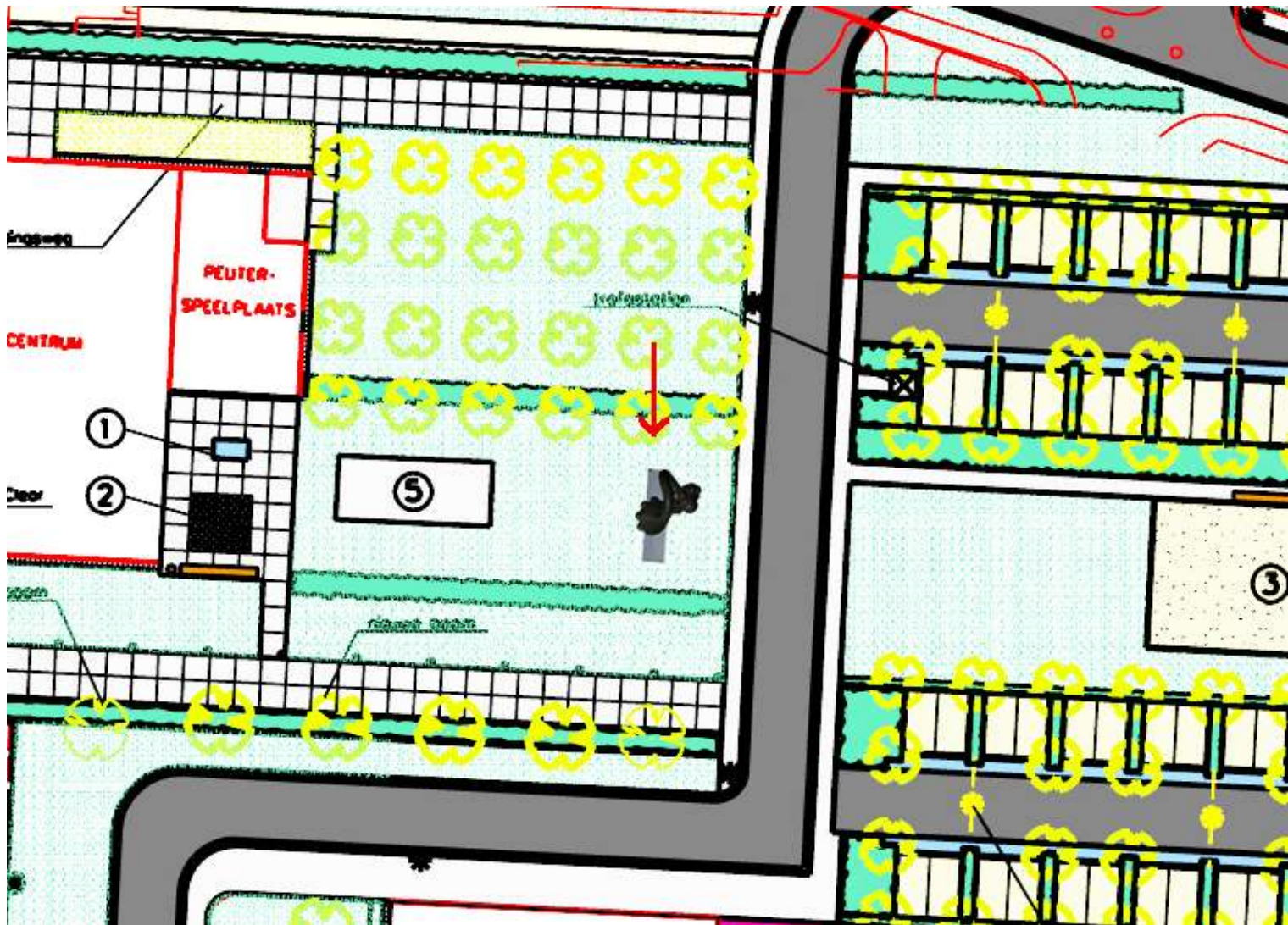
Zaamslag



het vlakke land



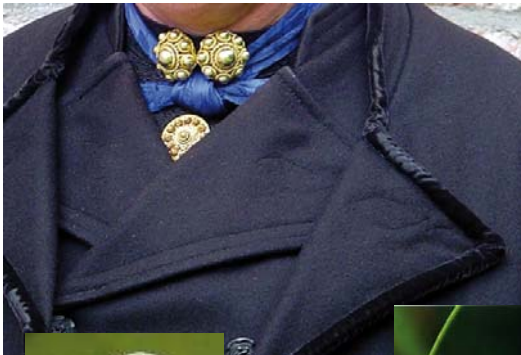
Gebouwen zorgcomplex Molenhof en de locatie van het beeld



Het kunstwerk bevindt zich tussen het speelveld voor de jeugd (3) en de jeu de boules baan voor de ouderen (5)



Een schakel in het doorgeven van waardevol Zeeuws cultureel en natuurlijk erfgoed van oudere naar jongere generaties



THUISKEER IN ZEELAND

Hart van mijn land ik ben terug
in 't waaien van uw volle zomer,
lig lui en languit op mijn rug,
weer thuis en nog dezelfde dromer

Ver als de blik gaat, ver als wolken
ruisen de popels ijl en licht;
als water koeren duiven onder
het bloesemdek van uw gezicht.

Ik ben terug, ik lig te rusten
in 't bruidsbed van uw welig kruid
en luister: nooit was ik bewuster
van onze eenheid van geluid.

't Vernis van licht om alle halmen,
het boomscherm dat de einder sluit,
de klokken, wier verwaaiend galmen
tegen de zilte hemel stuit -

klank, geur en kleur, zinlijk herkennen:
de karper op de waterplas,
het hooi, zingende zeeuwse stemmen,
de zoete bonen, 't prille vlas -

Ik lig, ik ben terug, ik droom
uw dromen in een blijde schemer;
ik werd weer kind, ik werd een boom,
een plant, een lied, een stukje hemel.

Hans Warren, Verzamelde Gedichten.



Beeld gesitueerd bij ingang zuidzijde Molenhof.



Beeld gesitueerd tussen het speelveld voor de jeugd en de jeu de boulesbaan voor de ouderen.



8 aanzichten

'Dialogo in arduin en filigraan'

brons en hardsteen 220x180x125 cm.(hxbxd)